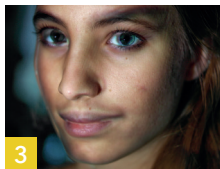


COMMUNIQUÉ DE PRESSE INSTITUT FRANÇAIS DU DESIGN

EXPLORE | OUTSIDE THE BOX, concours de photographie organisé par l'Institut Français du Design sur le thème des terrains d'entente de demain.



- 1- «Les petits gardiens du temple», Mulan Wang
- 2- «Champion», Kapychka Mikhail
- 3- «Hybrider», Rose-Nam Pernelle

■ **“Les petits gardiens du temple”** Le masculin et le féminin deviennent un... sans mémoire, pas d'avenir.

■ **“Champion”** porte un regard nouveau sur le handicap : de passif, il devient actif et positif ; sa mise en mouvement permet le mouvement pour tous.

■ **“Hybrider”** : La question de l'identité est universelle, la projection d'un visage sur un autre crée une impression de mélange, nos différences nous rapprochent

Pour sa 3^e édition, le concours EXPLORE offre aux étudiants la possibilité de s'interroger sur **le monde de demain et ses enjeux** et au jury (personnalités en sciences humaines, prospective, design et photographie), **présidé par Fan Zhe**, artiste et médiateur culturel, de **décrypter les scénarios de vie du futur**.

La Biennale a invité l'Institut Français du Design (IFD) et a sélectionné **5 lauréats du label JANUS** parmi les Prix de design internationaux : **“la poubelle mobile B.A.R.Y.L.”** de SNCF Gares & Connexions + design AREP // **“le banc BOTANIC TWIST”** de la Tôlerie Forézienne + design Alexis Tricoire // **“le concept d'hôtels EKLO HOTELS LILLE”**, d'Eklo Hôtels + design Studio Janréji // **“la parure de prothèse Cover Prothétique”** de The Cover Studio + design intégré // **“le tensiomètre connecté BPM Core”** de Withings, + design Pierre Garner - Elium Studio.

“C'est à la frontière que cela se passe”, Catherine de Varine-Bohan, psychologue et jurée EXPLORE

Nous nous exprimons avec des gestes, nous échangeons, nous bâtissons des relations ... Nous créons ainsi des terrains d'entente. Selon le jury, la notion de terrain d'entente appelle 4 niveaux de réflexion : **LA NATURE, LE PARTAGE, L'URBAIN ET L'IDENTITÉ.**

“La photographie est un média qui donne à voir un réel imaginaire. Classée dans l'art contemporain, elle est devenue populaire grâce aux appareils et aujourd'hui, à la portée de tous avec les smartphones. Mais elle reste un média de création quand elle est capture d'une situation extraordinaire.”

Anne-Marie Sargueil, commissaire de l'exposition EXPLORE et présidente de l'IFD



Banc BOTANIC TWIST, La Tôlerie Forézienne, design Alexis Tricoire

Le design devient un point de rendez-vous, un champ infini de possibles entre différents acteurs : étudiants, citoyens, institutions, entreprises...

Pour en savoir plus, rendez-vous sur notre site Internet : www.institutfrancaisdudesign.fr

Découvrez l'intégralité des photos HD accompagnées de leurs légendes : www.exploreoutsidethebox.com

Scénographie : Michel Sanlaville, designer

Production : Institut Français du Design +33 (0)1 45 63 90 90

Contact IFD : Inès Laurent ilaurent@institutfrancaisdudesign.com

Partenaires : MAIF et Biennale Internationale Design Saint-Étienne



assureur militant

Biennale
Internationale
Design
Saint-Étienne

INSTITUT
FRANÇAIS
DU DESIGN

PRESS RELEASE / 新闻稿 INSTITUT FRANÇAIS DU DESIGN

EXPLORE | OUTSIDE THE BOX, photo contest organized by the Institut Français du Design on the theme of the common grounds of tomorrow.



- 1- «Les petits gardiens du temple», Mulan Wang
- 2- «Champion», Kapychka Mikhail
- 3- «Hybrider», Rose-Nam Pernelle

- *“Les petits gardiens du temple”* : male and female become one ... without memory, no future.
- *“Champion”* takes a new look on disability : disability is transformed from being passive to being active and positive; the motion of disability allows motion for all.
- *“Hybrider”* : the subject of the identity is universal, projecting a face onto another creates a feeling of mix, our differences bring us together.

For its **3rd edition**, the photo contest EXPLORE enables students to question **the world of tomorrow and its challenges** and enables the multidisciplinary experts (social science, prospective, design, photographers) **chaired by Fan Zhe**, artist and cultural mediator, to **decrypt the life scenarios of the future**.

The Biennale has invited the IFD and selected **5 winners of the JANUS label** among the international design prizes : *“the mobile bin B.A.R.Y.L.”* by SNCF gares & connexions + design AREP / *“the bench BOTANIC TWIST”* by la Tôlerie Forézienne + design Alexis Tricoire / *“the hotel concept EKLO HOTELS LILLE”*, by EKLO HOTELS + design Studio Janréji / *“the prosthesis ornament Cover Prothétique”* by The Cover Studio + integrated design / *“the Connected tensiometer BPM Core”* by Withings + design Pierre Garner - Elium Studio.

“It’s happening at the border”,
Catherine de Varine-Bohan, psychologist and
EXPLORE jury

We express ourselves with gestures,
we exchange, we build relationships ...
We create common grounds. This notion
of common ground calls for 4 levels of
reflection from the exterior to the interior:
NATURE, SHARING, URBANITY AND IDENTITY.

*“Photography is a media that reveals an imaginary
reality. Classified in contemporary art, it became
popular with our devices and is accessible
to everyone with smartphones today.
But photography stays a creative media when
it seizes an extraordinary situation..”*
Anne-Marie Sargueil, curator of EXPLORE and
president of IFD.



Banc BOTANIC TWIST, La Tôlerie Forézienne,
design Alexis Tricoire

Design then becomes a point of rendez-vous, an infinite field of possibilities between different actors: students, citizens, institutions, companies.

To know more, visit our website : www.institutfrancaisdudesign.fr
Find all the photos in HD and their captions on : www.exploreoutsidethebox.com
Scenography : Michel Sanlaville, designer
Production : Institut Français du Design +33 (0)1 45 63 90 90
Contact IFD : Inès.Laurent@institutfrancaisdudesign.com
Partners : MAIF et Biennale Internationale Design Saint-Étienne



Biennale
Internationale
Design
Saint-Étienne

INSTITUT
FRANÇAIS
DU DESIGN